



**Doordacht. Duurzaam.**



**BECO | TRANSPORT**

Kipwagens en haakarmcarriërs voor landbouw, grondverzet, groenvoorziening en industrie.

**BECO | ATTACHMENTS**

Uitrustingsstukken en aanbouwdelen voor graafmachines, wielladers en kranen.

**BECO | MODIFICATIONS**

Aanpassingen van en componenten voor graafmachines, wielladers, dumpers en bouwmachines.

**BECO | GRABS**

Grijpers voor overslag, aannemerij, afvalverwerking, grond- en baggerwerk, recycling en industrie.

**BECO | STEEL STRUCTURES**

Klantspecifieke staalconstructies voor onshore, offshore en industrie.



**Beco en *DOOSAN*  
Samen voor kwaliteit**

**Modificatie van Doosan graafmachines**

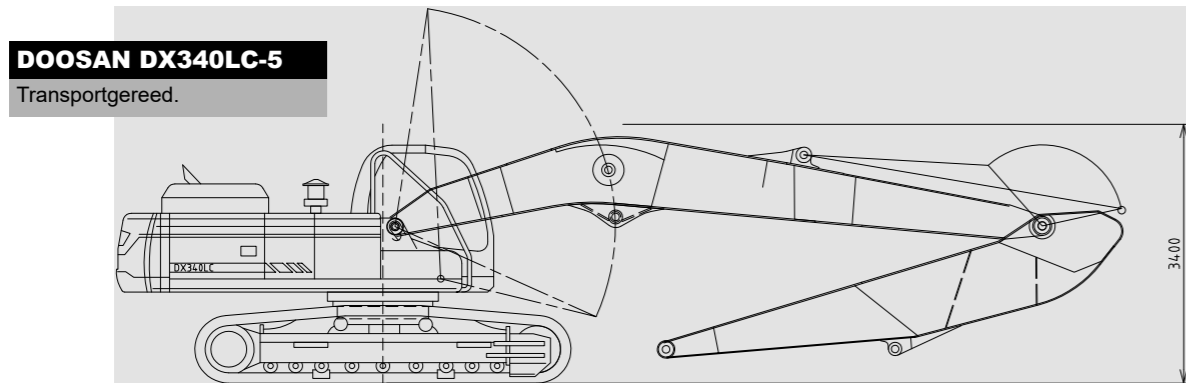
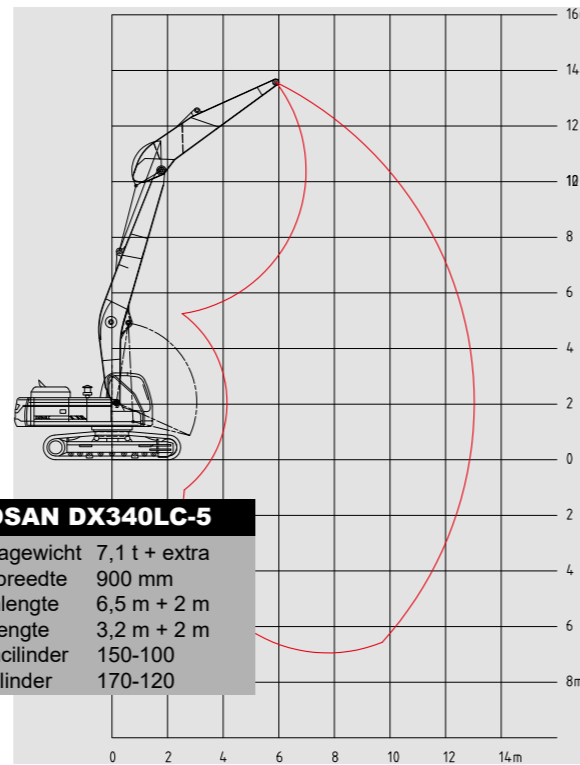
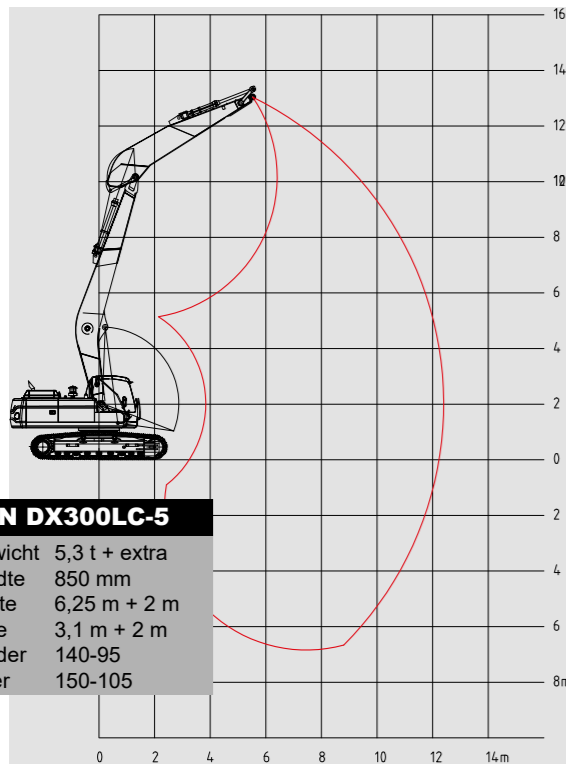
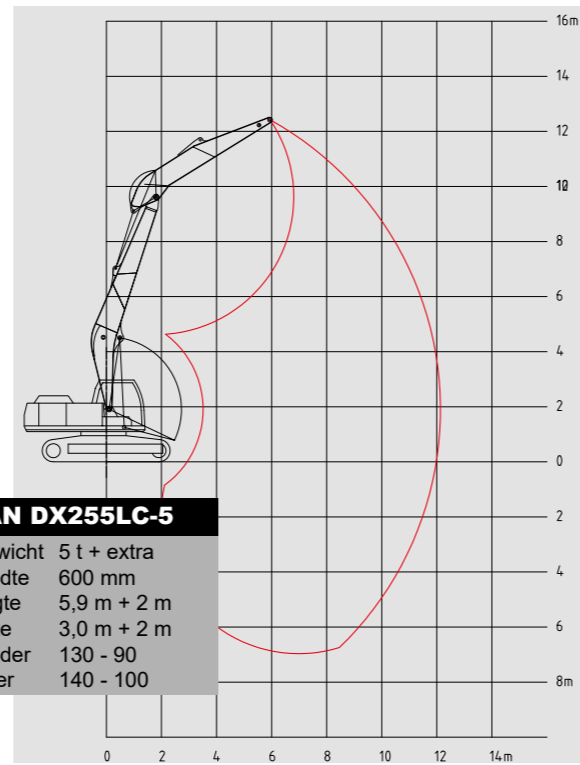
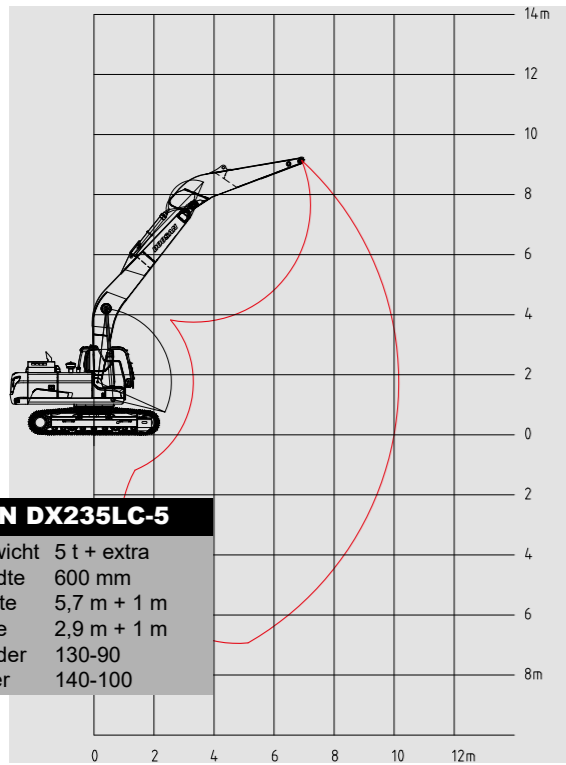
Foto: van Det Fotografie

**BV BECO**

De Limiet 18  
4131 NR Vianen (Ut.)  
Nederland

T: +31 (0) 347 - 323100  
F: +31 (0) 347 - 377780  
E: [info@beco-vianen.com](mailto:info@beco-vianen.com)

[www.beco-vianen.com](http://www.beco-vianen.com)  
[www.facebook.com/beco.vianen](https://www.facebook.com/beco.vianen)



**Wat kunnen wij voor u doen?**

- Nieuwe boom/arm
- Plaatsing dom
- Ombouw naar verstelgiek
- Sloopfronts
- Damwandfronts
- Verlenging boom / arm
- Overslaggieken/MH front
- Long reach incl. kinematic
- Cabine verhoging
- Cabine kanteling
- Cabine bescherming
- Beschermschilden
- Aanpassing leidingwerk
- Verzwaring contragewicht
- Aanpassing rijwerk
- Uitrustingsstukken



1. Door het plaatsen van een dom, wordt extra werkhogte bereikt. De originele penbevestiging blijft behouden en kan, indien gewenst, ook nog gebruikt worden.

2. De BECO cabineaanpassing zorgt voor extra zicht op het werk zodat sneller en veiliger gewerkt kan worden.



4. Leidingverlengingen worden uitgevoerd volgens het flair-principe, ten behoeve van een stabiele, lekvrije verbinding.

5. Bij verlenging kan het nodig zijn om het gewicht van de machine aan de achterzijde te compenseren. Er bestaan diverse mogelijkheden voor het plaatsen van een verzwaard contragewicht; deze kan onder, boven of tussen het originele contragewicht en de machine geplaatst worden. Originele contouren blijven zoveel mogelijk behouden. Bel uw DOOSAN dealer of BECO voor advies op maat in uw specifieke situatie!!

BECO is partner van diverse OEM's en dealerorganisaties van bouwmachines. Samen met uw DOOSAN dealer kunnen tal van modificaties worden gerealiseerd met als uiteindelijk doel om een machine 'op maat' te maken, toegerust voor zijn specifieke taak. Aanpassingen worden verricht volgens fabrieksnormen, zodat de fabrieksgarantie behouden blijft en de machine zoveel mogelijk blijft bestaan uit originele parts. Service en onderdelenverzorging via uw dealer blijven gewaarborgd.

In een persoonlijk gesprek kan uw DOOSAN Dealer gezamenlijk met uw BECO adviseur een advies geven over alle ins en outs, die hierbij komen kijken.



3. Bij verlenging van het graaffront worden originele transporthogte en contouren zoveel mogelijk gehandhaafd.

4. Leidingverlengingen worden uitgevoerd volgens het flair-principe, ten behoeve van een stabiele, lekvrije verbinding.

5. Bij verlenging kan het nodig zijn om het gewicht van de machine aan de achterzijde te compenseren. Er bestaan diverse mogelijkheden voor het plaatsen van een verzwaard contragewicht; deze kan onder, boven of tussen het originele contragewicht en de machine geplaatst worden. Originele contouren blijven zoveel mogelijk behouden. Bel uw DOOSAN dealer of BECO voor advies op maat in uw specifieke situatie!!



Er kan een keuze gemaakt worden uit een vast verhoogde, hydraulische of kantelbare cabine. Opbouw en aanleg worden volgens fabrieksnormen uitgevoerd en door BECO wordt een nieuwe CE-typegoedkeuring verzorgd.

3. Bij verlenging van het graaffront worden originele transporthogte en contouren zoveel mogelijk gehandhaafd.



Foto: van Det Fotografie